

## Блоки питания MPS EKF PROxima

### ОПИСАНИЕ



IP20

ГАРАНТИЯ  
3  
ГОДА

EAC

AI  
CuПИТАНИЕ  
80 -  
264 В

Блок питания MPS EKF PROxima является преобразователем напряжения импульсного типа и преобразует входное переменное напряжение сети в постоянное стабилизированное напряжение. Блоки питания имеют небольшие габариты и содержат защиту от перегрузки и короткого замыкания. Устанавливается на монтажную плату.

### ПРИМЕНЕНИЕ

Блоки питания MPS EKF PROxima применяются в системах автоматизации бытового и промышленного назначения (автоматический ввод резерва, автоматизация технологического процесса, охранная сигнализация, видеонаблюдение) и предназначены для питания:

- контроллеров;
- камер видеонаблюдения;
- охранных извещателей;
- моторных приводов;
- измерительных датчиков.

### ПРЕИМУЩЕСТВА



Установка на монтажную плату



Сдвоенные клеммы питания для удобного подключения



Индикация состояния



Вентиляционные отверстия для лучшего теплоотвода







Возможность корректировки выходного напряжения



Гальваническая развязка

### АССОРТИМЕНТ

Изображение	Наименование	Выходное напряжение, В	Выходная мощность, Вт	Номинальный выходной ток, А	КПД	Артикул
	Блок питания MPS EKF PROxima	12	35	3,0	82%	mps-35w-12
		24		1,5	88%	mps-35w-24
	Блок питания MPS EKF PROxima	12	50	4,2	80%	mps-50w-12
		24		2,2	88%	mps-50w-24
	Блок питания MPS EKF PROxima	12	75	6	86,5%	mps-75w-12
		24		3,2	89%	mps-75w-24

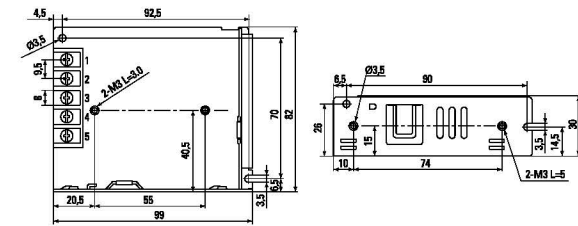
Изображение	Наименование	Выходное напряжение, В	Выходная мощность, Вт	Номинальный выходной ток, А	КПД	Артикул
	Блок питания MPS EKF PROxima	12	100	8,5	84,5%	mps-100w-12
		24		4,5	88%	mps-100w-24
		12	150	12,5	85%	mps-150w-12
		24		6,5	89%	mps-150w-24
		12	200	17,0	83%	mps-200w-12
		24		8,8	88%	mps-200w-24
		12	350	29,0	79,5%	mps-350w-12
		24		14,6	85%	mps-350w-24

## ТЕХНИЧЕСКИЕ ХАРАКТЕРИСТИКИ

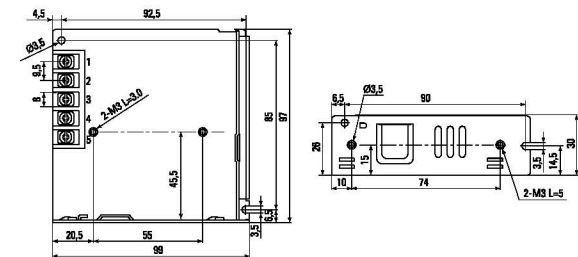
Параметры	Значения		
	Блок питания 12В	Блок питания 24В	
Выход	Номинальное выходное напряжение, В	12 / 24	
	Диапазон выходного напряжения, В	10,2-13,8 / 21,6-28,8	
	Максимальная погрешность выходного напряжения, %, не более	±1,0%	
Вход	Входное напряжение, В:– переменного тока	85–264 (35-150 Вт) 180–264 / 90–132 (200-350Вт)	
	Частота входного переменного напряжения, Гц	47–63	
Защита	Порог срабатывания защиты от перегрузки по току	(1,1..1,4) I нагр. макс	
Безопасность электрооборудования	Напряжение пробоя вход/выход, кВ	1,5	
	Напряжение пробоя вход/заземление, кВ	1,5	
	Напряжение пробоя выход/заземление, кВ	0,5	
Окружающая среда	Сопротивление изоляции, МОм	100 при 500В DC	
	Рабочая температура, °С	-20→+70	
	Климатическое исполнение	УХЛ4	
Прочее	Вибрация	10–500 Гц, 5G 10 мин./1 цикл, длительность 60 мин., по каждой оси X, Y, Z	
	Степень защиты корпуса (со стороны лицевой панели)	IP20	
Прочее	Индикация, зеленый светодиод	Постоянный световой сигнал – норма. Мигающий световой сигнал – сработала защита.	

### Габаритные и установочные размеры

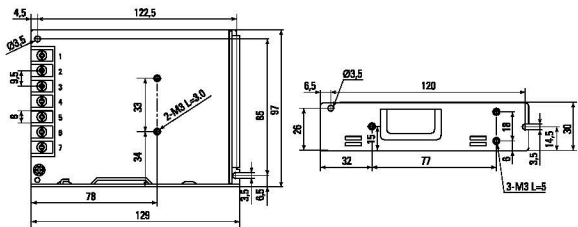
MPS-35W, MPS-50W



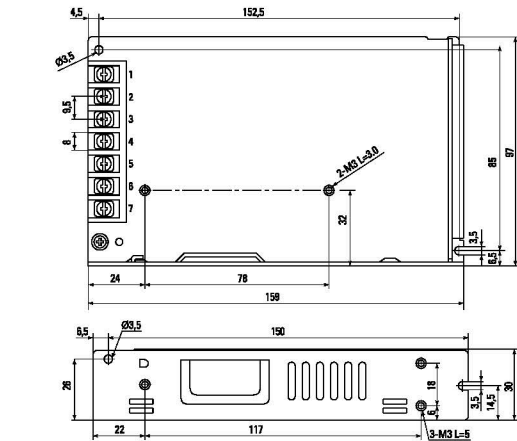
MPS-75W



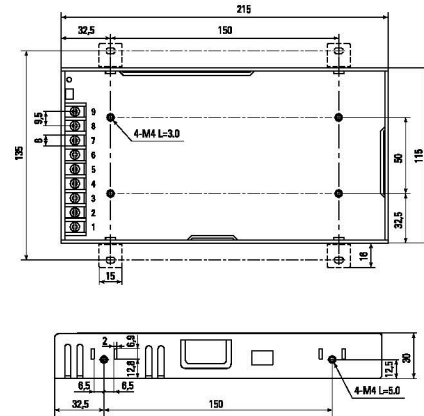
MPS-100W



MPS-150W

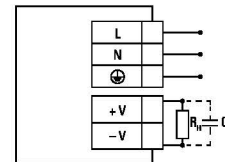


MPS-200W, MPS-350W

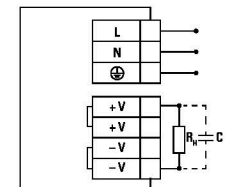


### Типовая схема подключения

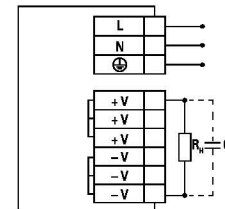
MPS-35W, MPS-50W, MPS-75W



MPS-100W, MPS-150W



MPS-200W, MPS-350W



### Типовая комплектация

1. Блоки питания MPS EKF PROxima.
2. Паспорт.