



EKF



ПАСПОРТ

Термостат для теплых полов
механический

EKF PROxima

1. НАЗНАЧЕНИЕ

Терморегулятор для теплых полов механический EKF PROxima предназначен для управления кабельными системами электрического обогрева. Терморегулятор поддерживает комфортную температуру обогреваемой поверхности и обеспечивает рациональный расход электроэнергии.

2. ТЕХНИЧЕСКИЕ ХАРАКТЕРИСТИКИ

Основные технические характеристики приведены в таблице 1.

Таблица 1

Параметры	Значения
Напряжение питания, В	230
Номинальный ток, А	16
Мощность, Вт	3,5
Пределы регулирования температуры	от +10 до +55°C
Температура окружающего воздуха, 0С	от -5 до +40°C
Тип управления	механический
Встроенные датчики	Датчик пола / Датчик воздуха

Терморегулятор может работать в разных режимах, благодаря переключателю на обратной стороне терморегулятора.

Может работать только встроенный датчик воздуха или только встроенный датчик пола, либо оба одновременно (при этом температура пола будет ограничена тремя значениями +30°C, +40°C, +55°C).

Положение переключателей датчика воздуха и датчика пола:

1. Встроенный датчик воздуха



2. Датчик пола



3. Встроенный датчик воздуха и датчика пола + 30°C



4. Встроенный датчик воздуха и датчика пола + 40°C



5. Встроенный датчик воздуха и датчика пола + 55°C



3. ОРГАНЫ УПРАВЛЕНИЯ И ИНДИКАЦИЯ

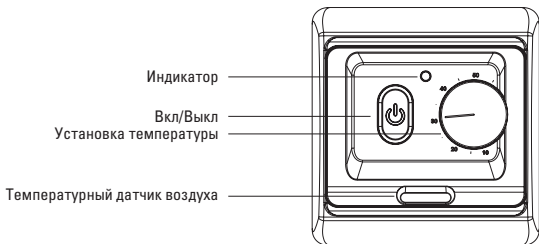


Рис. 1 Органы управления терморегулятора

4. ГАБАРИТНЫЕ РАЗМЕРЫ

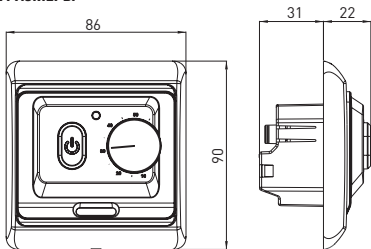


Рис. 2 Габаритные размеры терморегулятора

5. МОНТАЖ ДАТЧИКА И ТЕРМОРЕГУЛЯТОРА

ВНИМАНИЕ! Все работы по монтажу и подключение следует производить при отключенном напряжении питания.

5.1 МОНТАЖ ДАТЧИКА ТЕМПЕРАТУРЫ ПОЛА

ВНИМАНИЕ! Монтаж датчика температуры пола производится на этапе установки нагревательного мата или секции.

Датчик температуры размещается в гофрированную пластиковую трубку.

Торец трубки закрывается герметичной заглушкой, предотвращающей попадание внутрь раствора для крепления плитки или цементного раствора при устройстве теплого пола. Гофрированная трубка с датчиком внутри располагается на уровне греющего кабеля, между его витками, на равном удалении от них, на расстоянии 50-60 см от стены.

Другой конец трубки с соединительным кабелем внутри укладывается в подготовленную в полу канавку (штробу) и подводится к месту установки терморегулятора.

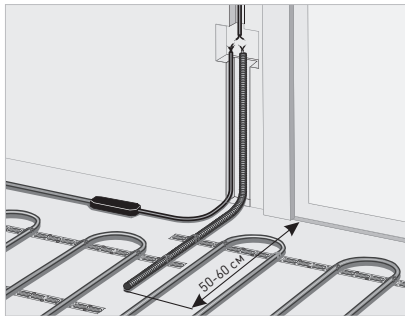
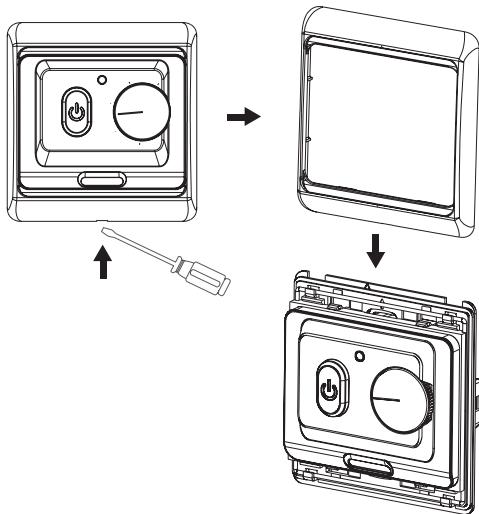


Рис. 3 Монтаж датчика температуры пола.

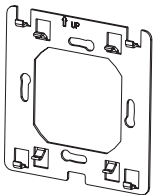
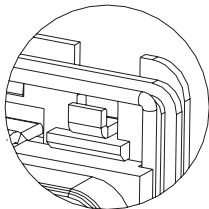
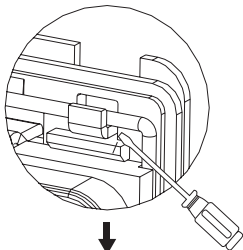
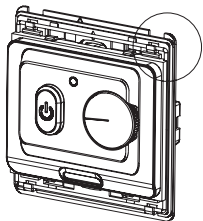
5.2 МОНТАЖ ТЕРМОРЕГУЛЯТОРА

Терморегулятор должен быть расположен на стене в помещении со свободной циркуляцией воздуха. Не располагайте терморегулятор в зоне прямого попадания солнечных лучей, сквозняков и других источников тепла.

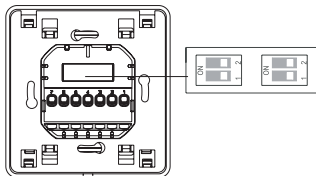
Отсоедините верхнюю панель с помощью отвертки.



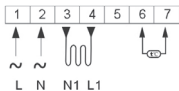
Отсоедините заднюю панель.



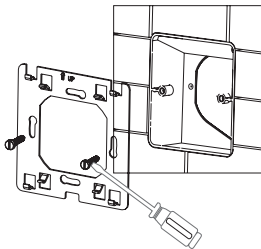
Установите положение датчиков (датчик пола и датчик воздуха, см п.2).



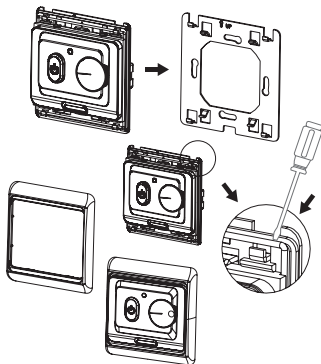
Осуществите подключение проводников в соответствии со схемой.



Осуществите подключение проводников в соответствии со схемой.



Присоедините к задней панели корпус терморегулятора, затем верхнюю панель.



6. КОМПЛЕКТНОСТЬ

1. Терморегулятор механический EKF PROxima-1 шт.;
2. Датчик пола с соединительным проводом (3 м) – 1 шт.,
3. Крепежные винты – 2 шт.,
4. Паспорт-1 шт.

7. ТРЕБОВАНИЯ БЕЗОПАСНОСТИ

Ремонт и обслуживание терморегуляторов должны осуществляться квалифицированным персоналом.

ВНИМАНИЕ! Все работы по монтажу и подключению необходимо проводить при отключенном питании!

Терморегуляторы, имеющие внешние механические повреждения, эксплуатировать запрещено.

8. ТРАНСПОРТИРОВАНИЕ И ХРАНЕНИЕ

8.1 Транспортирование изделий может осуществляться любым видом закрытого транспорта, обеспечивающим предохранение упакованных изделий от механических воздействий и воздействий атмосферных осадков.

8.2 Хранение терморегуляторов должно осуществляться в упаковке производителя в закрытых помещениях при температуре окружающего воздуха от -40°C до +60°C и относительной влажности не более 98% при +25°C.

9. ГАРАНТИЯ ИЗГОТОВИТЕЛЯ

Изготовитель гарантирует соответствие изделий требованиям технической документации при соблюдении потребителем условий эксплуатации, транспортирования и хранения.

Срок службы: 10 лет.

Гарантийный срок хранения, исчисляемый с даты производства: 7 лет.

Гарантийный срок эксплуатации, исчисляемый с даты продажи: 7 лет.

10. СВИДЕТЕЛЬСТВО О ПРИЕМКЕ

Изделия соответствуют требованиям нормативной документации и признаны годными к эксплуатации.

Штамп технического контроля изготовителя

Дата производства «__»_____ 201__г.

11. ОТМЕТКА О ПРОДАЖЕ

Дата продажи «__»_____ 201__г.

Подпись продавца

Печать фирмы-продавца М.П.

Изготовитель: ООО «ЦЕЦФ Электрик Трейдинг (Шанхай) Ко.»,
1412, Санком Цимик Тауэр, 800 Шанг Ченг Род,
Пудонг Нью Дистрикт, Шанхай, Китай.

Manufacturer: «CECF Electric Trading (Shanghai) Co.», LTD,
1412, Suncome Cimic Tower, 800 Shang Cheng Road,
Pudong New District, Shanghai, China.

Импортер и представитель торговой марки ЕКФ
по работе с претензиями: ООО «Электрорешения»,
127273, Россия, Москва, ул. Отрадная, д. 2Б, стр. 9, 5 этаж.
Тел./факс: +7 (495) 788-88-15 (многоканальный)
Тел.: 8 (800) 333-88-15 (бесплатный)

Importer and EKF trademark service representative:
«Electroresheniya», LTD, Otradnaya st., 2b bld. 9, 5th floor,
127273, Moscow, Russia.
Tel./fax: +7 (495) 788-88-15 (multi-line)
Tel.: 8 (800) 333-88-15 (free)



www.ekfgroup.com